

Aula 00

*DataPrev - Passo Estratégico de Língua
Inglês - 2024 (Pós-Edital)*

Autor:
Rodrigo Perni

24 de Setembro de 2024

Índice

1) Sinking e Saminig - FGV 2024..	3
---	---



INGLÊS

Apresentação	2
O que é o Passo Estratégico?	3
Análise Estatística	4
Roteiro de revisão e pontos do assunto que merecem destaque	5
Aposta estratégica	9
Questões Estratégicas	10
Questionário de Revisão e Aperfeiçoamento	28
Perguntas	28
Perguntas e Respostas	29
Lista de Questões Estratégicas	31
Gabarito	37



APRESENTAÇÃO

Olá!

Sou o professor Rodrigo Perni e, com imensa satisfação, serei o seu analista do Passo Estratégico! Para que você conheça um pouco sobre mim segue um resumo de nossa experiência profissional, acadêmica e como concursado:

Rodrigo Perni

**Auditor – Fiscal da Receita Federal do Brasil;*

** Coach do Estratégia Concursos;*

** Responsável pela elaboração e análise estatística do Passo Estratégico de Arquivologia, Recurso de Administração de Materiais e Inglês;*

** Formado em Administração de Empresas e*

** Aprovado no concurso do ano de 2005, na 21ª posição na 2ª Região Fiscal no concurso para Auditor-Fiscal da Receita Federal do Brasil.*

Estou extremamente feliz de ter a oportunidade de trabalhar na equipe do "Passo", porque tenho convicção de que nossos relatórios e simulados proporcionarão uma preparação diferenciada aos nossos alunos!



O QUE É O PASSO ESTRATÉGICO?

Serão acrescentadas diversas questões das principais bancas que elaboram concursos públicos nos cadernos de exercícios disponibilizados no final do curso.

O Passo Estratégico é um material escrito e enxuto que possui dois objetivos principais:

- a) orientar revisões eficientes;
- b) destacar os pontos mais importantes e prováveis de serem cobrados na prova.

Assim, o Passo Estratégico pode ser utilizado tanto para turbinar as revisões dos alunos mais adiantados nas matérias, quanto para maximizar o resultado na reta final de estudos por parte dos alunos que não conseguirão estudar todo o conteúdo do curso regular.

Em ambas as formas de utilização, como regra, o aluno precisa utilizar o Passo Estratégico em conjunto com um curso regular completo.

Isso porque nossa didática é direcionada ao aluno que já possui uma base do conteúdo.

Assim, se você vai utilizar o Passo Estratégico:

- a) como método de revisão, você precisará de seu curso completo para realizar as leituras indicadas no próprio Passo Estratégico, em complemento ao conteúdo entregue diretamente em nossos relatórios;
- b) como material de reta final, você precisará de seu curso completo para buscar maiores esclarecimentos sobre alguns pontos do conteúdo que, em nosso relatório, foram eventualmente expostos utilizando uma didática mais avançada que a sua capacidade de compreensão, em razão do seu nível de conhecimento do assunto.

Seu cantinho de estudos famoso!

Poste uma foto do seu cantinho de estudos nos stories do Instagram e nos marque:



[@passoestrategico](https://www.instagram.com/passoestrategico)

Vamos repostar sua foto no nosso perfil para que ele fique famoso entre milhares de concurseiros!



ANÁLISE ESTATÍSTICA

Inicialmente, convém destacar os percentuais de incidência das questões de Inglês nas provas elaboradas pela banca FGV

Lembrando, quanto maior o percentual de cobrança de um dado assunto, maior sua importância:

Assunto	Grau de incidência em concursos anteriores elaborados pela FGV
<u>Interpretação de Textos (compreensão)</u>	45%
<u>Vocabulário e Tradução (inglês)</u>	35%
<u>Gramática (inglês)</u>	20%



ROTEIRO DE REVISÃO E PONTOS DO ASSUNTO QUE MERECEM DESTAQUE

A ideia desta seção é apresentar um roteiro para que você realize uma revisão completa do assunto e, ao mesmo tempo, destacar aspectos do conteúdo que merecem atenção.

ATENÇÃO!!! Serão disponibilizados exercícios das principais bancas que elaboram concursos públicos nos cadernos de questões ao final do curso.

Obs: Esta é uma aula introdutória que apresenta dicas de como ensinar técnicas de leitura dinâmica e buscar algo característico para responder uma determinada questão.

Para revisar e ficar bem preparado no assunto, você precisa, basicamente, seguir os passos a seguir:

1 - Saiba utilizar as técnicas Skimming e Scanning.



2 - O **Skimming** é a leitura dinâmica para destacar os aspectos principais do texto, sem se preocupar com os detalhes.



3 - **Scanning** é ter como objetivo achar algo característico, singular, exclusivo para responder uma determinada questão.

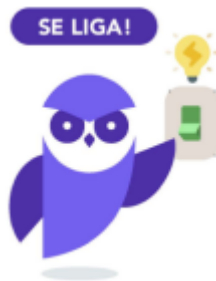
4 - Atenção às técnicas utilizadas no **Skimming** e **Scanning**:

SKIMMING	SCANNING
• FAST READING	• VOCABULARY SELECTIVITY



- CONCENTRATION/FOCUS
- GENERAL TEXT IDEA
- TEXT GOALS
- SUBJECT INFORMATION

- KEEP AN EYE ON THE TEXT
- COGNATES: HELPERS
- SPECIFIC DETAILS
- VISUAL CONTACT



5 - Palavras **cognatas** são aquelas que se assemelham a palavras em português. E, essas semelhanças ortográficas, ajudam você a fazer suas leituras.

6 - **False Cognates** ou **False Friends**, aparecem muito nas provas e são palavras que se diferem completamente no significado, apesar de serem similares na ortografia. Vejamos outros exemplos:

- ACTUALLY = de fato/na verdade (não é atualmente, que seria NOWADAYS)
- FABRIC = tecido (não é fábrica, que seria FACTORY)
- PREJUDICE = preconceito (não é prejudicial, que seria HARMFUL)
- COLLEGE = faculdade (não é escola, que seria SCHOOL)
- PRETEND = fingir (não é pretender, que seria TO INTEND)

7 - Para expressar uma ação no presente, em português, cada sujeito usado (eu, ela, os homens etc.) há uma terminação diferente. Usando o verbo trabalhar, que faz parte dos verbos da primeira conjugação – terminados em -ar, como olhar, falar etc. – e a raiz do verbo trabalhar, a parte que não muda, é trabalh-, certo?

7.1 - Atenção: Em inglês o verbo fica igual para todo e qualquer sujeito, adicionando apenas a letra -s, -es ou -ies quando o sujeito é singular, ou seja, quando uma única pessoa pratica a ação. Vejamos com a ajuda de um esquema:

EM PORTUGUÊS:

- **Eu trabalho**
- **Tu trabalhas**
- **Ele/Ela trabalha**
- **Nós trabalhamos**
- **Vós trabalhais**
- **Eles trabalham**

EM INGLÊS:

- **I work**
- **You work**
- **He/She/It works**
- **We work**
- **You work**
- **They work**



7.2 - O verbo trabalhar no passado, é "worked" qualquer sujeito. Veja abaixo:

EM PORTUGUÊS:

- **Eu trabalhei**
- **Tu trabalhaste**
- **Ele/Ela trabalhou**
- **Nós trabalhamos**
- **Vós trabalhais**
- **Eles trabalharam**

EM INGLÊS:

- **I worked**
- **You worked**
- **He/She/It worked**
- **We worked**
- **You worked**
- **They worked**

8 - Existem verbos irregulares na língua inglesa, Por exemplo, o verbo escrever, "write", que, ao invés de adicionar -ed no final, como a maioria dos verbos em inglês, troca-se uma das letras, por ser irregular.), escreve-se "wrote" para qualquer sujeito. Veja outro esquema para ficar ainda mais claro.

EM PORTUGUÊS:

- **Eu escrevi**
- **Tu escreveste**
- **Ele/Ela escreveu**
- **Nós escrevemos**
- **Vós escreveis**
- **Eles escreveram**

EM INGLÊS:

- **I wrote**
- **You wrote**
- **He/She/It wrote**
- **We wrote**
- **You wrote**
- **They wrote**

9 - As expressões idiomáticas (idioms), aparecem com naturalidade e enriquecem a comunicação textual. Veja mais alguns exemplos de expressões idiomáticas:



IDIOM
(EXPRESSION IDIOMÁTICA)

"Estamos quites"
"WE ARE EVEN"

@teacherandreabelo

IDIOM
(EXPRESSION IDIOMÁTICA)

"Fica para a próxima"
"MAYBE SOME OTHER TIME"

@teacherandreabelo

IDIOM
(EXPRESSION IDIOMÁTICA)

"Entre a cruz e a espada"
"BETWEEN A ROCK AND A HARD PLACE"

@teacherandreabelo

IDIOM
(EXPRESSION IDIOMÁTICA)

"Beco sem saída"
"IT'S A CATCH 22"

@teacherandreabelo

IDIOM
(EXPRESSION IDIOMÁTICA)

"No dia de São Nunca"
"WHEN HELL FREEZES OVER"

@teacherandreabelo

IDIOM
(EXPRESSION IDIOMÁTICA)

"Fácil: mamão com açúcar"
"EASY: PIECE OF CAKE"

@teacherandreabelo



APOSTA ESTRATÉGICA

A ideia desta seção é apresentar os pontos do conteúdo que mais possuem chances de serem cobrados em prova, considerando o histórico de questões da banca em provas de nível semelhante à nossa.

Todos os tópicos abordados nesta aula se referem a pontos que serão abordados em aulas posteriores, portanto não haverá uma aposta estratégica específica nesta aula, que será devidamente indicada em aulas futuras dentro de cada assunto específico.

Grande abraço e bons estudos!

Rodrigo Perni



www.instagram.com/coachrodrigoperni

“A mesma rocha que bloqueia o caminho poderá funcionar como um degrau.”

(Osho)



QUESTÕES ESTRATÉGICAS

1. (2024 - FGV - Corpo de Bombeiros Militar do Estado do Rio de Janeiro - Cadete BM - 1° CFO (CBM RJ))

Read Text and answer the question that follow it

Text

Diversity, Inclusion and Gender Equity in the Forest Management and Fire Prevention Program in Brazil

Women make up more than half of Brazil's population and account for 47 million (~50%) of the labor market. Despite these numbers, women are still underrepresented in many sectors: they occupy 37% of leadership positions in private companies; only 15% and 13%, respectively, are federal Representatives and Senators; and only 12% of cities have women as mayors. The fewer women there are in leadership positions and in politics, the lower the representation and scope of their interests and needs.

Coupled with that, men's wages are, on average, 24% higher than women's who hold the same position. Furthermore, Brazilian women dedicate, on average, 10.4 hours/week more than men to household chores and caring for family members (for example, children and the elderly), a type of work characterized as "domestic" and unpaid. As a result, women dedicate less time to professional improvement relative to men. The fewer women in mixed gender work teams, the less likely women are to excel in their roles and positions.

In Integrated Fire Management (IFM), women face similar challenges, whether in coordination roles or technical and operational ones. In Brazil, specifically, Solis and colleagues¹ identified that there are no regulations or guidelines that promote multiculturalism and gender equity in the processes of hiring forest fire brigades. Although gender equity in IFM is recognized, in Brazil this debate is still informal and poorly documented.

¹ Solis I, Vera J, Aguado RC, et al. Diagnóstico de Manejo do Fogo no Brasil. Brasília, Brasil, 2021.

Adapted from <https://pcabhub.org/en-us/resources/general-publications/genderand-fire-usfs.pdf>

When the text mentions "hiring forest fire brigades" (3rd paragraph), it refers to the process of

- A) dismissing people.
- B) buying equipment.
- C) dealing with disasters.
- D) neglecting forest fires.
- E) employing firefighters.



Comentários:

A resposta correta é E) employing firefighters.

A expressão "hiring forest fire brigades" no texto refere-se ao processo de contratar bombeiros florestais. O contexto fala sobre a falta de regulamentações e diretrizes que promovam multiculturalismo e equidade de gênero na contratação dessas brigadas, indicando que o foco está no processo de empregar bombeiros para combater incêndios florestais. As demais opções não estão de acordo com o contexto, já que o texto discute especificamente a contratação e as dificuldades enfrentadas pelas mulheres nesse setor.

Segue o comentários das demais opções:

A) dismissing people (demitir pessoas):

Essa opção está incorreta, pois o termo "hiring" refere-se à contratação, e não ao ato de demitir pessoas. O texto discute a falta de regulamentações e diretrizes para a contratação de brigadas de incêndio, e não sobre a demissão de trabalhadores.

B) buying equipment (comprar equipamentos):

Essa opção também está incorreta. O texto não menciona a compra de equipamentos, mas sim o processo de contratação de pessoas para as brigadas de incêndio florestal.

C) dealing with disasters (lidar com desastres):

Embora brigadas de incêndio lidem com desastres, a menção a "hiring forest fire brigades" no texto refere-se ao processo de contratação de bombeiros, e não ao ato de gerenciar ou enfrentar desastres em si.

D) neglecting forest fires (negligenciar incêndios florestais):

Essa opção está incorreta. O texto não fala sobre negligência em relação aos incêndios florestais, mas sim sobre a falta de regulamentação na contratação de brigadas, com foco em

Gabarito Letra E

2. (2024 - FGV - Corpo de Bombeiros Militar do Estado do Rio de Janeiro - Cadete BM - 1º CFO (CBM RJ))

Read Text and answer the question that follow it

Text

Diversity, Inclusion and Gender Equity in the Forest Management and Fire Prevention Program in Brazil

Women make up more than half of Brazil's population and account for 47 million (~50%) of the labor market. Despite these numbers, women are still underrepresented in many sectors: they occupy 37% of leadership positions in private companies; only 15% and 13%, respectively, are



federal Representatives and Senators; and only 12% of cities have women as mayors. The fewer women there are in leadership positions and in politics, the lower the representation and scope of their interests and needs.

Coupled with that, men's wages are, on average, 24% higher than women's who hold the same position. Furthermore, Brazilian women dedicate, on average, 10.4 hours/week more than men to household chores and caring for family members (for example, children and the elderly), a type of work characterized as "domestic" and unpaid. As a result, women dedicate less time to professional improvement relative to men. The fewer women in mixed gender work teams, the less likely women are to excel in their roles and positions.

In Integrated Fire Management (IFM), women face similar challenges, whether in coordination roles or technical and operational ones. In Brazil, specifically, Solis and colleagues¹ identified that there are no regulations or guidelines that promote multiculturalism and gender equity in the processes of hiring forest fire brigades. Although gender equity in IFM is recognized, in Brazil this debate is still informal and poorly documented.

¹ Solis I, Vera J, Aguado RC, et al. Diagnóstico de Manejo do Fogo no Brasil. Brasília, Brasil, 2021.

Adapted from <https://pcabhub.org/en-us/resources/general-publications/genderand-fire-usfs.pdf>

The structure of the sentence "whether in coordination roles or technical and operational ones" (3rd paragraph) signals a(n):

- A) consequence.
- B) alternative.
- C) imperative.
- D) exception.
- E) objection.

Comentários:

A) Consequence (Consequência):

Essa opção está incorreta. A frase não indica uma consequência, mas sim diferentes papéis (coordenação ou técnico-operacional) nos quais as mulheres enfrentam desafios. Não há uma relação causal ou consequência direta sendo apresentada.

B) Alternative (Alternativa):

Correto. A estrutura "whether... or..." sinaliza alternativas ou opções, indicando que as mulheres enfrentam desafios tanto em funções de coordenação quanto em funções técnicas e operacionais. A palavra "whether" é frequentemente usada para introduzir uma escolha ou alternativa entre duas ou mais opções.



C) Imperative (Imperativo):

Essa opção está incorreta. O imperativo é um modo verbal usado para dar ordens ou comandos. No caso, a frase apresentada não está instruindo ou ordenando algo; ela está descrevendo diferentes situações em que as mulheres enfrentam desafios.

D) Exception (Exceção):

Essa opção também está incorreta. A frase não introduz uma exceção à regra, mas apresenta diferentes funções nas quais as mulheres podem se deparar com obstáculos.

E) Objection (Objeção):

Essa opção está incorreta. Uma objeção seria uma discordância ou um argumento contrário, o que não é o caso na frase apresentada. A sentença está apenas destacando papéis onde as mulheres enfrentam dificuldades, sem levantar uma objeção a algo.

Portanto, a alternativa correta é B) Alternative (Alternativa), pois a frase indica duas opções de funções em que as mulheres podem enfrentar desafios.

Gabarito Letra B

3. (2024 - FGV - Corpo de Bombeiros Militar do Estado do Rio de Janeiro - Cadete BM - 1º CFO (CBM RJ))

Read Text and answer the question that follow it

Text

Diversity, Inclusion and Gender Equity in the Forest Management and Fire Prevention Program in Brazil

Women make up more than half of Brazil's population and account for 47 million (~50%) of the labor market. Despite these numbers, women are still underrepresented in many sectors: they occupy 37% of leadership positions in private companies; only 15% and 13%, respectively, are federal Representatives and Senators; and only 12% of cities have women as mayors. The fewer women there are in leadership positions and in politics, the lower the representation and scope of their interests and needs.

Coupled with that, men's wages are, on average, 24% higher than women's who hold the same position. Furthermore, Brazilian women dedicate, on average, 10.4 hours/week more than men to household chores and caring for family members (for example, children and the elderly), a type of work characterized as "domestic" and unpaid. As a result, women dedicate less time to professional improvement relative to men. The fewer women in mixed gender work teams, the less likely women are to excel in their roles and positions.



In Integrated Fire Management (IFM), women face similar challenges, whether in coordination roles or technical and operational ones. In Brazil, specifically, Solis and colleagues¹ identified that there are no regulations or guidelines that promote multiculturalism and gender equity in the processes of hiring forest fire brigades. Although gender equity in IFM is recognized, in Brazil this debate is still informal and poorly documented.

¹ Solis I, Vera J, Aguado RC, et al. Diagnóstico de Manejo do Fogo no Brasil. Brasília, Brasil, 2021.

Adapted from <https://pcabhub.org/en-us/resources/general-publications/genderand-fire-usfs.pdf>

“Furthermore” in “Furthermore, Brazilian women dedicate, on average, 10.4 hours/week” (2nd paragraph) can be replaced without significant change in meaning by

- A) Moreover.
- B) Although.
- C) Actually.
- D) Lastly.
- E) Yet.

Comentários:

A) Moreover:

Correto. A palavra "moreover" é um sinônimo direto de "furthermore", sendo usada para adicionar mais informações ou reforçar um argumento já mencionado. Substituir furthermore por moreover mantém o mesmo significado e fluidez na frase.

B) Although:

Incorreto. "Although" é uma conjunção usada para indicar contraste ou concessão, algo como "apesar de". Não é apropriada nesse contexto, pois a frase com furthermore está adicionando mais informações, não mostrando uma oposição ou contraste.

C) Actually:

Incorreto. "Actually" é usada para corrigir ou destacar um fato verdadeiro, geralmente em contraste com uma suposição anterior. Embora possa introduzir uma nova ideia, ela não adiciona uma informação da mesma forma que furthermore faz, o que altera o tom da frase.

D) Lastly:

Incorreto. "Lastly" é usada para indicar que o ponto final ou conclusão de uma lista ou sequência está sendo feito. Não faz sentido substituir furthermore por lastly, pois o contexto da frase é de adição de informações, e não de conclusão.



E) Yet:

Incorreto. "Yet" é uma conjunção que também indica contraste, como "no entanto" ou "ainda assim". Ela não tem o mesmo significado de furthermore que adiciona informações sem contraste.

Portanto, a resposta correta é A) Moreover, pois ela substitui furthermore de forma natural e sem alterar o significado da frase.

Gabarito Letra A

3. (2024 - FGV - Corpo de Bombeiros Militar do Estado do Rio de Janeiro - Cadete BM - 1º CFO (CBM RJ))

Read Text and answer the question that follow it

Text

Diversity, Inclusion and Gender Equity in the Forest Management and Fire Prevention Program in Brazil

Women make up more than half of Brazil's population and account for 47 million (~50%) of the labor market. Despite these numbers, women are still underrepresented in many sectors: they occupy 37% of leadership positions in private companies; only 15% and 13%, respectively, are federal Representatives and Senators; and only 12% of cities have women as mayors. The fewer women there are in leadership positions and in politics, the lower the representation and scope of their interests and needs.

Coupled with that, men's wages are, on average, 24% higher than women's who hold the same position. Furthermore, Brazilian women dedicate, on average, 10.4 hours/week more than men to household chores and caring for family members (for example, children and the elderly), a type of work characterized as "domestic" and unpaid. As a result, women dedicate less time to professional improvement relative to men. The fewer women in mixed gender work teams, the less likely women are to excel in their roles and positions.

In Integrated Fire Management (IFM), women face similar challenges, whether in coordination roles or technical and operational ones. In Brazil, specifically, Solis and colleagues¹ identified that there are no regulations or guidelines that promote multiculturalism and gender equity in the processes of hiring forest fire brigades. Although gender equity in IFM is recognized, in Brazil this debate is still informal and poorly documented.

¹ Solis I, Vera J, Aguado RC, et al. Diagnóstico de Manejo do Fogo no Brasil. Brasília, Brasil, 2021.

Adapted from <https://pcabhub.org/en-us/resources/general-publications/genderand-fire-usfs.pdf>

Analyse the assertions below based on Text:

I. Most political positions in Brazil are today taken up by women.



- II. Housework is one of the factors that may prevent women from getting better qualification.
- III. Brazil has contributed with extensive evidence for the debate on gender equity in fire management.

Choose the correct answer:

- A) Only I is correct.
- B) Only II is correct.
- C) Only III is correct.
- D) Only I and II are correct.
- E) All three assertions are correct.

Comentários:

Vamos analisar cada uma das afirmações com base no texto:

I. Most political positions in Brazil are today taken up by women.

Incorreta. O texto menciona que apenas 15% e 13% dos representantes federais e senadores, respectivamente, são mulheres, e que somente 12% das cidades têm prefeitas. Portanto, a maioria dos cargos políticos no Brasil não é ocupada por mulheres.

II. Housework is one of the factors that may prevent women from getting better qualification.

Correta. O texto afirma que as mulheres brasileiras dedicam, em média, 10,4 horas/semana a mais que os homens às tarefas domésticas e ao cuidado de familiares. Isso é caracterizado como trabalho "não remunerado", e o texto explicita que essa dedicação reduz o tempo que as mulheres têm para melhorar sua qualificação profissional.

III. Brazil has contributed with extensive evidence for the debate on gender equity in fire management.

Incorreta. O texto afirma que, embora a equidade de gênero no Integrated Fire Management (IFM) seja reconhecida, no Brasil esse debate é ainda informal e mal documentado, ou seja, o país não tem contribuído com "extensa evidência" para o debate.

Resposta correta: B) Only II is correct.

Gabarito LEtra B

4. (2024 - FGV - Corpo de Bombeiros Militar do Estado do Rio de Janeiro - Cadete BM - 1º CFO (CBM RJ))



Read Text and answer the question that follow it

Text

Impact of Climate Change on Firefighting Extends Beyond Wildfires

Global warming is often mentioned as a factor in the accelerating frequency and intensity of wildfires. However, there are other consequences of global warming that impact the fire service, including new hazards and medical emergencies, emerging training challenges, population migration, and technology developments.

Climate change is often discussed as a future event. However, the impact of wildfires is just the most obvious example of how climate change is already impacting the world, and fire and emergency personnel will be called on to mitigate the effects.

The most obvious and extreme impact of global warming can be seen in the increase of frequency and intensity of wildfires. Hotter and drier weather is extending the wildfire season (maybe to become year-round?). Higher temperatures, low humidity, less rainfall, and high wind increase the likelihood of wildfires.

Adapted from: <https://www.thebigredguide.com/insights/impact-climate-change-firefighting-extends-wildfires-editor-s-dispatch.1645685564.html>

To "increase the likelihood" (3rd paragraph) means to raise the

- A) impossibility.
- B) uncertainty.
- C) preference.
- D) willingness.
- E) probability.

Comentários:

A expressão "increase the likelihood" no contexto do terceiro parágrafo significa aumentar a chance ou a probabilidade de algo acontecer, no caso, de ocorrerem incêndios florestais.

Vamos analisar as opções:

- A) impossibility: Impossibilidade é o oposto de "likelihood" (probabilidade). Esta opção está incorreta.
- B) uncertainty: Incerteza não se refere diretamente à probabilidade de um evento, mas sim à falta de certeza sobre ele. Também está incorreta.



C) preference: Preferência está relacionada a escolhas pessoais ou inclinações, não a probabilidade. Incorreta.

D) willingness: Vontade ou disposição de alguém não está relacionada com "likelihood" (probabilidade). Incorreta.

E) probability: Probabilidade é o sinônimo correto de "likelihood". Quando o texto fala em "increase the likelihood", ele está dizendo que aumentam as chances, ou a probabilidade, de incêndios florestais.

Resposta correta: E) probability.

Gabarito Letra E

5. (2024 - FGV - Corpo de Bombeiros Militar do Estado do Rio de Janeiro - Cadete BM - 1º CFO (CBM RJ))

Read Text and answer the question that follow it

Text

Impact of Climate Change on Firefighting Extends Beyond Wildfires

Global warming is often mentioned as a factor in the accelerating frequency and intensity of wildfires. However, there are other consequences of global warming that impact the fire service, including new hazards and medical emergencies, emerging training challenges, population migration, and technology developments.

Climate change is often discussed as a future event. However, the impact of wildfires is just the most obvious example of how climate change is already impacting the world, and fire and emergency personnel will be called on to mitigate the effects.

The most obvious and extreme impact of global warming can be seen in the increase of frequency and intensity of wildfires. Hotter and drier weather is extending the wildfire season (maybe to become year-round?). Higher temperatures, low humidity, less rainfall, and high wind increase the likelihood of wildfires.

Adapted from: <https://www.thebigredguide.com/insights/impact-climate-change-firefighting-extends-wildfires-editor-s-dispatch.1645685564.html>

The opposite of "often" in "Climate change is often discussed" (2nd paragraph) is

A) much.

B) always.

C) seldom.

D) usually.



E) forever.

Comentários:

A palavra "often" significa "frequentemente." Para encontrar o oposto, precisamos de um termo que indique que algo ocorre raramente.

Vamos analisar as opções:

A) much: "Much" significa "muito", não é um antônimo de "often." Incorreta.

B) always: "Always" significa "sempre", o que está mais próximo de um sinônimo de "often", não de um antônimo. Incorreta.

C) seldom: "Seldom" significa "raramente", o que é o oposto de "often." Correta.

D) usually: "Usually" significa "normalmente" ou "geralmente", o que também indica frequência, sendo um sinônimo de "often." Incorreta.

E) forever: "Forever" significa "para sempre", o que não é relacionado à frequência e não se opõe a "often." Incorreta.

Resposta correta: C) seldom.

Gabarito Letra C

6. (2024 - FGV - Corpo de Bombeiros Militar do Estado do Rio de Janeiro - Cadete BM - 1º CFO (CBM RJ))

Read Text and answer the question that follow it

Text

Impact of Climate Change on Firefighting Extends Beyond Wildfires

Global warming is often mentioned as a factor in the accelerating frequency and intensity of wildfires. However, there are other consequences of global warming that impact the fire service, including new hazards and medical emergencies, emerging training challenges, population migration, and technology developments.

Climate change is often discussed as a future event. However, the impact of wildfires is just the most obvious example of how climate change is already impacting the world, and fire and emergency personnel will be called on to mitigate the effects.

The most obvious and extreme impact of global warming can be seen in the increase of frequency and intensity of wildfires. Hotter and drier weather is extending the wildfire season (maybe to become year-round?). Higher temperatures, low humidity, less rainfall, and high wind increase the likelihood of wildfires.



Adapted from: <https://www.thebigredguide.com/insights/impact-climate-change-firefighting-extends-wildfires-editor-s-dispatch.1645685564.html>

The function of the word "However" in "However, there are other consequences" (1st paragraph) is to introduce a

- A) concordance.
- B) comparison.
- C) conclusion.
- D) contrast.
- E) cause.

Comentários:

A palavra "However" é usada para introduzir uma ideia oposta ou contrastante em relação ao que foi dito anteriormente.

Vamos analisar as opções:

A) concordance: Concordância implica em algo que está de acordo ou que reforça o ponto anterior, o que não é o caso de "However". Incorreta.

B) comparison: Comparação sugere que "However" estaria comparando dois elementos, mas, na verdade, está mostrando uma contradição, não uma comparação. Incorreta.

C) conclusion: Conclusão normalmente é introduzida por palavras como "therefore" ou "thus", e não por "However", que indica uma oposição. Incorreta.

D) contrast: "However" aqui está introduzindo um contraste em relação ao que foi mencionado antes (ou seja, que além de incêndios florestais, há outras consequências do aquecimento global). Correta.

E) cause: Causa é introduzida por termos como "because" ou "due to", e "However" não está indicando causa, mas oposição. Incorreta.

Resposta correta: D) contrast.

Gabarito Letra D

7. (2024 - FGV - Corpo de Bombeiros Militar do Estado do Rio de Janeiro - Cadete BM - 1º CFO (CBM RJ))

Read Text and answer the question that follow it

Text



Impact of Climate Change on Firefighting Extends Beyond Wildfires

Global warming is often mentioned as a factor in the accelerating frequency and intensity of wildfires. However, there are other consequences of global warming that impact the fire service, including new hazards and medical emergencies, emerging training challenges, population migration, and technology developments.

Climate change is often discussed as a future event. However, the impact of wildfires is just the most obvious example of how climate change is already impacting the world, and fire and emergency personnel will be called on to mitigate the effects.

The most obvious and extreme impact of global warming can be seen in the increase of frequency and intensity of wildfires. Hotter and drier weather is extending the wildfire season (maybe to become year-round?). Higher temperatures, low humidity, less rainfall, and high wind increase the likelihood of wildfires.

Adapted from: <https://www.thebigredguide.com/insights/impact-climate-change-firefighting-extends-wildfires-editor-s-dispatch.1645685564.html>

Based on Text, mark the statements below as TRUE (T) or FALSE (F).

- I. The effects of climate change exclude wildfires.
- II. Global warming is not a current problem.
- III. The number of wildfires has been on the rise.

The statements are, respectively,

- A) F – T – F.
- B) T – T – F.
- C) T – F – T.
- D) F – T – T.
- E) F – F – T.

Comentários:

- I. The effects of climate change exclude wildfires.

Esta afirmação é falsa. O texto menciona claramente que os incêndios florestais são um dos efeitos mais óbvios e extremos das mudanças climáticas, ou seja, eles são incluídos entre os impactos do aquecimento global.

- II. Global warming is not a current problem.



Esta afirmação é falsa. O texto diz que, embora as mudanças climáticas muitas vezes sejam discutidas como um evento futuro, os incêndios florestais são um exemplo claro de como elas já estão impactando o mundo.

III. The number of wildfires has been on the rise.

Esta afirmação é verdadeira. O texto afirma que há um aumento na frequência e intensidade dos incêndios florestais devido ao aquecimento global.

Portanto, a sequência correta é:

E) F – F – T.

Resposta correta: E) F – F – T.

Gabarito Letra E

8. (2023 - FGV - Câmara dos Deputados - Analista Legislativo Técnica Legislativa (CD))

Read the text and answer the five questions that follow it.

Complex societies and the growth of the law

Modern societies rely upon law as the primary mechanism to control their development and manage their conflicts. Through carefully designed rights and responsibilities, institutions and procedures, law can enable humans to engage in increasingly complex social and economic activities. Therefore, law plays an important role in understanding how societies change. To explore the interplay between law and society, we need to study how both co-evolve over time. This requires a firm quantitative grasp of the changes occurring in both domains. But while quantifying societal change has been the subject of tremendous research efforts in fields such as sociology, economics, or social physics for many years, much less work has been done to quantify legal change. In fact, legal scholars have traditionally regarded the law as hardly quantifiable, and although there is no dearth of empirical legal studies, it is only recently that researchers have begun to apply data science methods to law. To date, there have been relatively few quantitative works that explicitly address legal change, and almost no scholarship exists that analyses the time-evolving outputs of the legislative and executive branches of national governments at scale. Unlocking these data sources for the interdisciplinary scientific community will be crucial for understanding how law and society interact.

Our work takes a step towards this goal. As a starting point, we hypothesise that an increasingly diverse and interconnected society might create increasingly diverse and interconnected rules. Lawmakers create, modify, and delete legal rules to achieve particular behavioural outcomes, often in an effort to respond to perceived changes in societal needs. While earlier large-scale quantitative work focused on analysing an individual snapshot of laws enacted by national parliaments, collections of snapshots offer a window into the dynamic interaction between law and society. Such collections represent complete, time-evolving populations of statutes at the



national level. Hence, no sampling is needed for their analysis, and all changes we observe are direct consequences of legislative activity. This feature makes collections of nation-level statutes particularly suitable for investigating temporal dynamics.

To preserve the intended multidimensionality of legal document collections and explore how they change over time, legislative corpora should be modelled as dynamic document networks. In particular, since legal documents are carefully organised and interlinked, their structure provides a more direct window into their content and dynamics than their language: Networks honour the deliberate design decisions made by the document authors and circumvent some of the ambiguity problems that natural language-based approaches inherently face. In this paper, we therefore develop an informed data model for legislative corpora, capturing the richness of legislative data for exploration by social physics.

Adapted from Katz, D.M., Coupette, C., Beckedorf, J. et al. Complex societies and the growth of the law. *Sci Rep* 10, 18737 (2020). Available at <https://www.nature.com/articles/s41598-020-73623-x>

Analyse the assertions below based on the text:

- I. Lawmakers tend to be quite sensitive to social demands.
- II. Natural language-based approaches are liable to ambiguity.
- III. The authors state that they eschew large corpora in their study.

Choose the correct answer:

- A) Only I is correct.
- B) Only II is correct.
- C) Only III is correct.
- D) Only I and II are correct.
- E) Only II and III are correct.

Comentários:

Vamos analisar cada uma das afirmações com base no texto:

- I. Lawmakers tend to be quite sensitive to social demands.

Esta afirmação é correta. O texto menciona que os legisladores criam, modificam e eliminam regras legais para responder a mudanças percebidas nas necessidades da sociedade, sugerindo sensibilidade às demandas sociais.

- II. Natural language-based approaches are liable to ambiguity.



Esta afirmação é correta. O texto afirma que as abordagens baseadas em linguagem natural enfrentam problemas de ambiguidade, e, por isso, os autores propõem usar redes de documentos dinâmicos.

III. The authors state that they eschew large corpora in their study.

Esta afirmação é incorreta. O texto fala sobre o uso de grandes coleções de dados legislativos, como "coleções de snapshots", para analisar a interação entre lei e sociedade ao longo do tempo. Não há indicação de que os autores evitam grandes corpora, mas, ao contrário, eles os utilizam em seu estudo.

Portanto, a resposta correta é:

D) Only I and II are correct.

Gabarito Letra D

9. (2023 - FGV - Câmara dos Deputados -Analista Legislativo – Atribuição: Consultor Legislativo – Área I (CD))

Read Text and answer the question that follow it.

Text

June 15, 2023 - Debates over Diversity, Equity and Inclusion (DEI) efforts are currently thriving, including debates over the degree to which corporate diversity efforts are valuable, whether chief diversity officers can succeed, and whether corporate diversity commitments can produce lasting change.

Over the past year, at least a dozen U.S. state legislatures have proposed or passed laws targeting DEI efforts, including laws aimed at limiting DEI roles and efforts in businesses and higher education and laws eliminating DEI spending, trainings, and statements at public institutions. Moreover, with the U.S. Supreme Court poised to address affirmative action in two cases involving the consideration of race in higher education admissions this summer, debates in the U.S. regarding DEI initiatives are likely far from over.

At the same time, DEI-related legal requirements continue to grow in other jurisdictions, and with global financial institutions facing expanding environmental, social, and governance (ESG)-related trends and regulations in the EU and other jurisdictions, as well as global expectations regarding their role in ESG, including DEI-related corporate developments and initiatives, these matters are likely to continue to work their way into capital allocations and the costs of doing business, as well as into the expectations of certain stakeholders.

This widening gap between global expectations and regulation regarding DEI-related matters and the concerns of some constituents in the U.S. over the role of DEI in corporate decision-making is likely to continue growing for the foreseeable future, putting companies between the proverbial rock and hard place.



What these developments make clear is that corporate DEI efforts are, and likely have been for some time, riskier than many companies may initially appreciate. And the risks associated with DEI initiatives are only positioned to grow and expand as companies look to thread the DEI needle and make a broader and potentially more divergent set of stakeholders happy, or at least less annoyed, with their DEI-related commitments and initiatives. In this article, we discuss the top four legal risks that companies often fail to address in their DEI efforts.

[...]

(From <https://www.reuters.com/legal/legalindustry/diversity-matters-four-scarylegal-risks-hiding-your-dei-program-2023-06-15/>)

The sentence "Putting companies between the proverbial rock and hard place" (4th paragraph) indicates that the companies may be in a

- A) shady spot.
- B) fair situation.
- C) reliable setting.
- D) thorny position.
- E) lively environment.

Comentários:

Vamos analisar a expressão "Putting companies between the proverbial rock and hard place" na frase mencionada. Essa expressão é uma metáfora que sugere que as empresas estão em uma situação difícil, onde têm que escolher entre duas opções indesejáveis ou problemáticas.

Opções:

- A) shady spot. (lugar duvidoso) - Não captura o significado da expressão.
- B) fair situation. (situação justa) - Contraria o sentido de dificuldade.
- C) reliable setting. (ambiente confiável) - Também não se alinha com a ideia de dificuldade.
- D) thorny position. (posição espinhosa) - Esta é uma expressão que implica uma situação complicada ou difícil, e se alinha perfeitamente com a metáfora.
- E) lively environment. (ambiente animado) - Não reflete o desafio apresentado.

A escolha D) thorny position é a mais adequada, pois representa uma situação complicada, refletindo a ideia de que as empresas estão em um dilema difícil entre atender às expectativas globais de diversidade, equidade e inclusão e lidar com as preocupações de seus constituintes nos EUA.

Portanto, a resposta correta é D) thorny position.



Gabarito Letra D

10. (2023 - FGV - Câmara dos Deputados - Analista Legislativo – Atribuição: Consultor Legislativo – Área I (CD))

Read Text and answer the question that follow it.

Text

'It's dangerous work': new generation of Indigenous activists battle to save the Amazon

The medicine man flashed a mischievous grin as he dabbed his warriors' eyeballs with a feather soaked in malagueta pepper and watched them grimace in pain. "They're going into battle and this will protect them," José Delfonso Pereira said as he advanced on his next target with a jam jar of his chilli potion.

"It hurts and it burns," the Macuxi shaman admitted. "But it will help them see more clearly and stop them falling ill."

It was a crisp August morning and a dozen members of an Indigenous self-defence team had assembled in the hillside village of Tabatinga to receive Pereira's blessing before launching their latest mission into one of the Amazon's most secluded corners, near Brazil's border with Guyana and Venezuela.

Some of the men clutched bloodwood truncheons as they prepared to journey down the Maú River in search of illegal miners; others held bows and arrows adorned with the black feathers of curassow birds. Marco Antônio Silva Batista carried a drone.

"If I die, it will be for a good cause – ensuring our territory is preserved for future generations," said the 20-year-old activistjournalist, whose ability to spy on environmental criminals from above has made him a key member of GPVTI, an Indigenous patrol group in the Brazilian state of Roraima.

Batista, who belongs to South America's Macuxi people, is part of a new generation of Indigenous journalists helping chronicle an age-old battle against outside aggression. For centuries, non-Indigenous writers and reporters have flocked to the rainforest region to tell their version of that ancestral fight for survival. Now, a growing cohort of Indigenous communicators are telling their own stories, providing first-hand dispatches from some of the Amazon's most inaccessible and under-reported corners.

"It's dangerous work and we suffer a lot when we're out in the field," said Batista, one of about 26,000 inhabitants of Raposa Serra do Sol, Brazil's second most populous Indigenous territory. "But it really gives me strength because I'm showing the reality of our lives to the world." (...)

(Adapted from

<https://www.theguardian.com/environment/2023/sep/03/itsdangerous-work-new-generation-of-indigenous-activists-battle-to-save-the-amazon>)

When the men "clutched bloodwood truncheons" (4th paragraph), they



- A) went for their oars.
- B) grabbed their cudgels.
- C) wounded some miners.
- D) dropped their war clubs.
- E) replaced some bandages.

Comentários:

Vamos analisar as opções:

A) went for their oars. (foram pegar seus remos) - Isso não faz sentido no contexto, já que não estão indo para a água.

B) grabbed their cudgels. (agarraram seus bastões) - "Cudgel" é sinônimo de "truncheon," referindo-se a um bastão ou clava, e se alinha perfeitamente com o que está descrito.

C) wounded some miners. (feriram alguns mineiros) - Esta opção sugere uma ação que não está explicitamente mencionada no texto.

D) dropped their war clubs. (deixaram cair suas clavas de guerra) - Isso contradiz o sentido de "clutched," que implica que estão segurando algo.

E) replaced some bandages. (substituíram alguns curativos) - Esta opção não está relacionada ao ato de agarrar truncheons.

A resposta correta é B) grabbed their cudgels, pois "cudgel" é uma tradução adequada para "truncheon" e está em conformidade com a ação de segurá-los para o propósito de defesa.

Esse trecho destaca a preparação dos ativistas indígenas para enfrentar desafios e proteger seus territórios, enfatizando tanto o aspecto físico da proteção quanto o papel de um novo grupo de jornalistas indígenas que estão documentando suas experiências e lutas. A escolha de "grabbed their cudgels" reflete a seriedade e a determinação desses homens em se defenderem e protegerem suas terras.

Gabarito Letra B



QUESTIONÁRIO DE REVISÃO E APERFEIÇOAMENTO

Nesta seção, apresentamos e comentamos uma amostra de questões objetivas selecionadas estrategicamente: são questões com nível de dificuldade semelhante ao que você deve esperar para a sua prova e que, em conjunto, abordam os principais pontos do assunto.

A ideia, aqui, não é que você fixe o conteúdo por meio de uma bateria extensa de questões, mas que você faça uma boa revisão global do assunto a partir de, relativamente, poucas questões.



Perguntas

- 1 - Quais são as técnicas utilizadas no Skimming e Scanning?
- 2 - Traduza corretamente os False Cognates ou False Friends, a seguir: ACTUALLY, FABRIC, PREJUDICE, COLLEGE e PRETEND.
- 3 - Traduza a expressão idiomática "we are even".
- 4 - Traduza a expressão idiomática "Maybe some other time".
- 5 - Traduza a expressão idiomática "It's a catch 22".
- 6 - Traduza a expressão idiomática "When hell freezes over".
- 7 - Traduza a expressão idiomática "Easy: Piece of cake".
- 8 - Traduza a expressão idiomática "Between a rock and a hard place."
- 9 - Traduza a expressão idiomática "Once and for all".
- 10 - Traduza a expressão idiomática "A word to the wise is enough".



Perguntas com respostas

1 - Quais são as técnicas utilizadas no Skimming e Scanning?

R: São técnicas utilizadas no Skimming e Scanning:

SKIMMING	SCANNING
<ul style="list-style-type: none">• FAST READING• CONCENTRATION/FOCUS• GENERAL TEXT IDEA• TEXT GOALS• SUBJECT INFORMATION	<ul style="list-style-type: none">• VOCABULARY SELECTIVITY• KEEP AN EYE ON THE TEXT• COGNATS: HELPERS• SPECIFIC DETAILS• VISUAL CONTACT

2 - Traduza corretamente os False Cognates ou False Friends, a seguir: ACTUALLY, FABRIC, PREJUDICE, COLLEGE e PRETEND.

R: A seguir a tradução questionada:

- ACTUALLY = de fato/na verdade (não é atualmente, que seria NOWADAYS)

- FABRIC = tecido (não é fábrica, que seria FACTORY)

- PREJUDICE = preconceito (não é prejudicial, que seria HARMFUL)

- COLLEGE = faculdade (não é escola, que seria SCHOOL)

- PRETEND = fingir (não é pretender, que seria TO INTEND)

3 - Traduza a expressão idiomática "we are even".

R: Tradução: Estamos Quites.

4 - Traduza a expressão idiomática "Maybe some other time".

R: Tradução: Fica para a próxima.

5 - Traduza a expressão idiomática "It's a catch 22".

R: Tradução: Beco sem saída.

6 - Traduza a expressão idiomática "When hell freezes over".

R: Tradução: No dia de São Nunca.

7 - Traduza a expressão idiomática "Easy: Piece of cake".

R: Tradução: Fácil: Mamão com açúcar".



8 - Traduza a expressão idiomática "Between a rock and a hard place."

R: Tradução: Entre a cruz e a espada.

9 - Traduza a expressão idiomática "Once and for all".

R: Tradução: De uma vez por todas.

10 - Traduza a expressão idiomática "A word to the wise is enough".

R: Tradução: Para um bom entendedor, meia palavra basta.



LISTA DE QUESTÕES ESTRATÉGICAS

01. (FGV/2022 – RECEITA FEDERAL)

Global commerce

Driverless vehicles whizz across five new berths at Tuas Mega Port, which sits on a swathe of largely reclaimed land at the western tip of Singapore. Unmanned cranes loom overhead, circled by camera-fitted drones. The berths are the first of 21 due by 2027. When it is completed in 2040, the complex will be the largest container port on Earth, boasts PSA International, its Singaporean owner. Tuas is a vision of the future on two fronts. It illustrates how port operators the world over are deploying clever technologies to meet the demand for their services in the face of obstacles to the development of new facilities, from lack of space to environmental concerns. More fundamentally, the city-state's investment, with construction costs estimated at \$15bn, is part of a wave of huge bets by the broader logistics industry on the rising importance of Asia, and South-East Asia in particular. The IMF expects the region's five largest economies—Indonesia, Malaysia, Singapore, the Philippines and Thailand—to be the fastest-growing bloc in the world by trade volumes between 2022 and 2027. The result is that the map of global commerce and the blueprints for its critical nodes are being simultaneously redrawn.

From: The Economist, January 14, 2023, pp. 57-58

01. The sentence "Driverless vehicles whizz across" (1st paragraph) introduces a sense of

- (A) speed.
- (B) height.
- (C) weight.
- (D) depth.
- (E) size.

02. (FGV/2022 – RECEITA FEDERAL) The word "swathe" (1st paragraph) can also be used elsewhere in the relation to

- (A) lather.
- (B) cloth.
- (C) foam.
- (D) tide.
- (E) fire.



03. (FGV/2022 – RECEITA FEDERAL)

Adding ethics to public finance

Evolutionary moral psychologists point the way to garnering broader support for fiscal policies

Policy decisions on taxation and public expenditures intrinsically reflect moral choices. How much of your hard-earned money is it fair for the state to collect through taxes? Should the rich pay more? Should the state provide basic public services such as education and health care for free to all citizens? And so on.

Economists and public finance practitioners have traditionally focused on economic efficiency. When considering distributional issues, they have generally steered clear of moral considerations, perhaps fearing these could be seen as subjective. However, recent work by evolutionary moral psychologists suggests that policies can be better designed and muster broader support if policymakers consider the full range of moral perspectives on public finance. A few pioneering empirical applications of this approach in the field of economics have shown promise.

For the most part, economists have customarily analyzed redistribution in a way that requires users to provide their own preferences with regard to inequality: Tell economists how much you care about inequality, and they can tell you how much redistribution is appropriate through the tax and benefit system. People (or families or households) have usually been considered as individuals, and the only relevant characteristics for these exercises have been their incomes, wealth, or spending potential.

There are two — understandable but not fully satisfactory — reasons for this approach. First, economists often wish to be viewed as objective social scientists. Second, most public finance scholars have been educated in a tradition steeped in values of societies that are WEIRD (Western, Educated, Industrialized, Rich, and Democratic). In this context, individuals are at the center of the analysis, and morality is fundamentally about the golden rule — treat other people the way that you would want them to treat you, regardless of who those people are. These are crucial but ultimately insufficient perspectives on how humans make moral choices.

Evolutionary moral psychologists during the past couple of decades have shown that, faced with a moral dilemma, humans decide quickly what seems right or wrong based on instinct and later justify their decision through more deliberate reasoning. Based on evidence presented by these researchers, our instincts in the moral domain evolved as a way of fostering cooperation within a group, to help ensure survival. This modern perspective harks back to two moral philosophers of the Scottish Enlightenment — David Hume and Adam Smith — who noted that sentiments are integral to people's views on right and wrong. But most later philosophers in the Western tradition sought to base morality on reason alone.

Moral psychologists have recently shown that many people draw on moral perspectives that go well beyond the golden rule. Community, authority, divinity, purity, loyalty, and sanctity are important considerations not only in many non-Western countries, but also among politically influential segments of the population in advanced economies, as emphasized by proponents of moral foundations theory.



Regardless of whether one agrees with those broader moral perspectives, familiarity with them makes it easier to understand the underlying motivations for various groups' positions in debates on public policies. Such understanding may help in the design of policies that can muster support from a wide range of groups with differing moral values.

Adapted from:
<https://www.imf.org/en/Publications/fandd/issues/2022/03/Addingethics-to-public-finance-Mauro>

The adjective in "is it fair for the state to collect through taxes" (1st paragraph) is equivalent in meaning to

- (A) bewildering.
- (B) befuddling.
- (C) bemusing.
- (D) beguiling.
- (E) befitting.

04. (FGV/2022 – RECEITA FEDERAL)

Based on the text, mark the statements below as TRUE (T) or FALSE (F).

- I. The planning of fiscal strategies is impervious to moral considerations.
- II. Traditional public finance education based on the golden rule is wanting as regards moral choices.
- III. Since the 18th century, philosophers have been on the same page as regards moral dilemmas. The statements are, respectively,

- (A) T – F – T.
- (B) F – F – T.
- (C) F – T – F.
- (D) F – T – T.
- (E) T – F – F.

05. (CEBRASPE/2022 – TRT – 8ª Região [PA e AP])

The European Commission has publicized new liability rules on digital products and artificial intelligence (AI) in order to protect consumers from harm, including in cases where cybersecurity vulnerabilities fail to be addressed. The two proposals the Commission adopted on September 28th, 2022 will modernize the existing rules on the strict liability of manufacturers for defective products, from smart technology to pharmaceuticals.

Additionally, the Commission proposes – for the first time, it says – a targeted harmonization of national liability rules for AI, making it easier for victims of AI-related damage to get compensation. This will be adopted in line with the Commission's 2021 AI Act proposal. The liability rules allow compensation for damages when products like robots, drones or smart-home



systems are made unsafe by software updates, AI or digital services that are needed to operate the product, as well as when manufacturers fail to address cybersecurity vulnerabilities.

Explaining how the new rules shift the focus in such litigations, John Buyers, head of AI at Osborne Clarke, said "there is a very intentional interplay between the AI Act and the proposed new presumptions on liability, linking non-compliance with the EU's planned regulatory regime with increased exposure to damages actions. Instead of having to prove that the AI system caused the harm suffered, claimants who can prove noncompliance with the Act (or certain other regulatory requirements) will benefit from a presumption that their damages case is proven. The focus will then shift to the defendant to show that its system is not the cause of the harm suffered."

However, one challenge Buyers points out is the need for claimants to get hold of the defendant's regulatory compliance documentation to inform their claims. In addition, Buyers said that the AI Act is not expected to become law before late 2023, with a period for compliance after that — which will likely be 2 years, but this is still being debated.

Internet: (adapted).

According to text, it is correct to infer that

- (A) it is the first time the European Commission has publicized liability rules on digital products and AI.
- (B) the new liability rules also encompass products which are not digital or AI-related.
- (C) the rules on the liability of manufacturers for faulty goods are possibly not lenient.
- (D) the European Commission has come up with a proposal to compensate consumers who damaged their products themselves.
- (E) the compensation proposed by the European Commission only applies to the products which came with a manufacturing defect.

06. (CEBRASPE/2022 – TRT – 8ª Região [PA e AP]) It can be inferred from the third paragraph of text that

- (A) consumers will have a hard time proving that the AI system caused harm to the product they had previously bought.
- (B) claimants will be granted compensation for any reason.
- (C) consumers will not be compensated unless they can prove that it was the AI system that caused the harm suffered.
- (D) claimants will now have to prove both that there was an AI-related problem with their products and that the defendant failed to comply with the AI Act.
- (E) the new rules will make it possible for claimants to get compensation even if they do not directly prove that the AI system caused the harm suffered.

07. (CEBRASPE/2022 – TRT – 8ª Região [PA e AP])

As technology advances, the car industry has developed new ways to improve user experience. One of these ways includes using artificial intelligence to make cars self driving. A self-driving car (also known as an autonomous car or driverless car) is a vehicle that uses a different number of sensors, radars, cameras, and artificial intelligence to travel to destinations without needing a



human driver. Many companies have already started to manufacture self-driving cars, which are put through many tests to ensure they are eligible to be on the road without making any errors. To qualify as fully autonomous, a car must navigate routes to predetermined destinations without any human intervention.

Artificial intelligence powers self-driving vehicle frameworks. Self-driving vehicle engineers utilize a great deal of information from image recognition systems, AI and neural networks to assemble frameworks that can drive self-sufficiently. The neural networks distinguish patterns in the data, which is fed to the AI calculations. That data include images from cameras for self-driving vehicles. The neural networks figure out how to recognize traffic lights, trees, pedestrians, road signs, and different parts of any random driving environment.

As an example, Google has started to develop self-driving cars, which use a mix of sensors, light detectors, and other technology, like GPS and cameras. All the input data are combined and the artificial system predicts what those objects might do next. This whole process happens in a matter of milliseconds. Similar to any human driver, the more experience these systems gain, the better they become at driving. The more data it deals with in its deep learning algorithms, the more choices it will make and the faster those choices will be.

Internet: (adapted).

From the excerpt "The more data it deals with in its deep learning algorithms, the more choices it will make and the faster those choices will be" (last paragraph of text), it can be concluded that

- (A) if a self-driving car deals with more data in its deep learning algorithms, it will make more but slower choices.
- (B) the speed at which self-driving cars make choices is mostly affected by the number of dates on which these vehicles are put to use.
- (C) the large amount of data available in deep learning algorithms can undermine the quality of the choices made by self-driving cars.
- (D) self-driving cars will have more data in its deep learning algorithms if they make faster choices.
- (E) the technology in self-driving cars will make more and faster choices as it deals with more data in its deep learning algorithms.

08. (BANCA/ANO – INSTITUIÇÃO) The main purpose of the second paragraph of text is to explain

- (A) why AI is important to make autonomous cars more powerful.
- (B) how self-driving cars work through artificial intelligence.
- (C) how AI helps to recognize elements like traffic signs, trees, and any other random changes in the driving environment.
- (D) what kinds of networks are used to feed the AI calculations.
- (E) how crucial images captured by cameras are for autonomous vehicles.



09. (IBFC/2022 – TJ-MG)

Crimes

Certain types of people cannot be charged with committing a crime. It may appear that they have committed a crime. However, for a variety of reasons their behavior will not be considered a crime in the courts of law. First, insane people cannot commit a crime. These people do not understand their behavior. They may not understand right from wrong. Next, those taking drugs prescribed by a doctor might be excused from committing a crime. If the drugs affect their minds, the court will excuse them. Finally, children under a certain age cannot be held responsible for committing a crime. Utilizando-se das técnicas de leitura instrumental, mais especificamente da técnica skimming, ou seja, uma leitura rápida e superficial, leia o texto “Crimes” e assinale a alternativa que realmente identifica o assunto geral tratado pelo autor do texto.

- (A) O autor discute os crimes de uma maneira geral e superficial.
- (B) O autor afirma que todos os indivíduos são criminosos.
- (C) O autor expõe que os indivíduos mentalmente insanos não são capazes de cometer crimes.
- (D) O autor declara que alguns indivíduos não podem ser acusados de cometer crimes.
- (E) O autor remonta casos de crimes e as complicações legais dos criminosos.

10. (IBFC/2022 – TJ-MG) Utilizando-se das técnicas de leitura instrumental, especificamente da técnica scanning, a qual consiste em uma leitura atenta e precisa.

Analise o excerto a seguir:

“They may not understand right from wrong”.

Assinale, dentre as alternativas abaixo, a que está mais próxima em significado.

- (A) Eles talvez não compreendam o que é certo.
- (B) Eles talvez não consigam compreender o que é errado.
- (C) Eles não conseguem distinguir o certo do errado.
- (D) Eles não conseguem entender que só devem fazer o certo.
- (E) Eles podem compreender o que é certo e o que é errado, mas não têm essa vontade.



Gabarito

GABARITO



1. Letra A
2. Letra B
3. Letra E
4. Letra C
5. Letra C
6. Letra E
7. Letra E
8. Letra B
9. Letra D
10. Letra C



ESSA LEI TODO MUNDO CONHECE: PIRATARIA É CRIME.

Mas é sempre bom revisar o porquê e como você pode ser prejudicado com essa prática.



1 Professor investe seu tempo para elaborar os cursos e o site os coloca à venda.



2 Pirata divulga ilicitamente (grupos de rateio), utilizando-se do anonimato, nomes falsos ou laranjas (geralmente o pirata se anuncia como formador de "grupos solidários" de rateio que não visam lucro).



3 Pirata cria alunos fake praticando falsidade ideológica, comprando cursos do site em nome de pessoas aleatórias (usando nome, CPF, endereço e telefone de terceiros sem autorização).



4 Pirata compra, muitas vezes, clonando cartões de crédito (por vezes o sistema anti-fraude não consegue identificar o golpe a tempo).



5 Pirata fere os Termos de Uso, adultera as aulas e retira a identificação dos arquivos PDF (justamente porque a atividade é ilegal e ele não quer que seus fakes sejam identificados).



6 Pirata revende as aulas protegidas por direitos autorais, praticando concorrência desleal e em flagrante desrespeito à Lei de Direitos Autorais (Lei 9.610/98).



7 Concurseiro(a) desinformado participa de rateio, achando que nada disso está acontecendo e esperando se tornar servidor público para exigir o cumprimento das leis.



8 O professor que elaborou o curso não ganha nada, o site não recebe nada, e a pessoa que praticou todos os ilícitos anteriores (pirata) fica com o lucro.



Deixando de lado esse mar de sujeira, aproveitamos para agradecer a todos que adquirem os cursos honestamente e permitem que o site continue existindo.