

## **Aula 00**

*Disciplina Bônus: Edital 2023 - ALESC -  
Passo Estratégico de Realidade Política,  
Social e Econômica de Santa Catarina -  
2023*

Autor:

**Sergio Henrique**

29 de Março de 2023

## ESTATÍSTICAS

### Os assuntos mais cobrados

Os principais assuntos cobrados nos concursos sobre conhecimentos gerais, história e geografia de SC aparecem na tabela em ordem crescente de incidência. As questões exploram especialmente as características gerais sobre as diferentes regiões estaduais, aspectos econômicos e a formação do território e da população.

Assunto	Grau de incidência em concursos similares
Aspectos Naturais	5%
Urbanização e Mesorregiões	10%
A População e a ocupação Histórica do Território	20%
SC no século XIX e XX	30%
Aspectos Econômicos	35%



# GEOGRAFIA DE SANTA CATARINA

Santa Catarina possui em seu território distintas paisagens resultantes de diferentes formas de relevo, variações climáticas e de vegetação.

## Relevo

A maior parte do estado se encontra em altitude superior a 300 metros e pode ser classificado em unidades de relevo, sendo as principais atualmente: Planície Costeira, Planalto de São Bento do Sul, Serra do Mar, Serra Geral, Planalto Dissecado Rio Iguaçu/Rio Uruguai e Planalto dos Campos Gerais.

**Planície Costeira:** se localiza ao Leste, junto ao oceano Atlântico.

**Planalto de São Bento do Sul:** formam um planalto situado em altitudes entre 850 e 950 metros.

**Serra do Mar:** formada pelas bordas leste e sul do Planalto de São Bento do Sul, está localizada no Nordeste do estado.

**Serra Geral:** é a escarpa do planalto, variando sua amplitude altimétrica ao longo de seu território de abrangência.



Por Skyfoto-Marcos Alexandre - Obra do próprio, CC BY-SA 3.0, <https://commons.wikimedia.org/w/index.php?curid=32915068>





**Planalto Dissecado Rio Iguaçu / Rio Uruguai:** possui vales profundos e encostas em patamares.



*Parque Nacional de Aparados da Serra.*

**Planalto dos Campos Gerais:** formado pelos blocos planalto de Palmas, planalto de Capanema, planalto de Campos Novos e planalto de Chapecó.

## Clima

**Clima temperado (ou subtropical)** com as quatro estações bem definidas. Por estar localizado próximo o trópico de Capricórnio pode ser classificado como Subtropical Úmido.

Enquadra-se nos climas do Grupo C – Mesotérmico e possui duas principais áreas de classificação climática: CFA (subtropical com verões quentes e úmidos) e CFB (subtropical com verões brandos).

Apresenta chuvas bem distribuídas durante todo o ano.



## Vegetação

Possui ampla variedade ambiental e múltiplas paisagens naturais e formações vegetais, sendo suas formações fitogeográficas: Vegetação Litorânea, **Mata Atlântica**, **Mata de Araucária**, Campos do Planalto e Mata Subtropical.

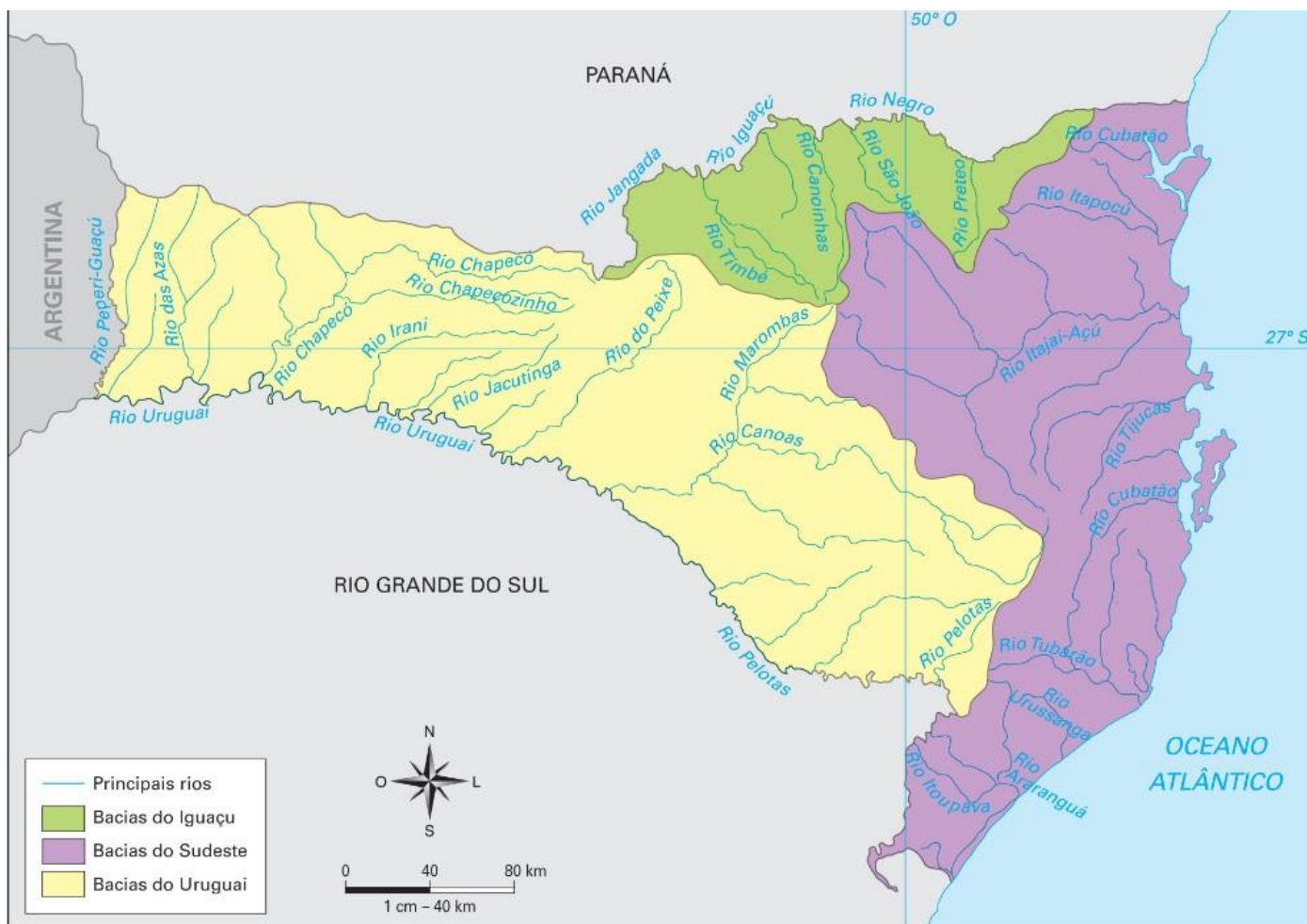


*Parque Nacional das Araucárias*

## Hidrografia

Compreende três grandes áreas de drenagem: Bacia Hidrográfica do **Rio Iguaçu**, Bacia Hidrográfica do **Rio Uruguai** e Vertente do Atlântico. Contudo, podemos também classificar a hidrografia do estado em apenas duas vertentes: atlântica e vertente interior.





Por FATMA - <http://www.fatma.sc.gov.br/>, CC BY-SA 4.0,  
<https://commons.wikimedia.org/w/index.php?curid=72828036>

## Solos

Predominantemente profundos, sendo composto principalmente por solos arenosos nas regiões litorâneas, solos argilosos em mangues e podzólicos (vermelho-amarelo) no restante do estado. São em geral solos férteis.

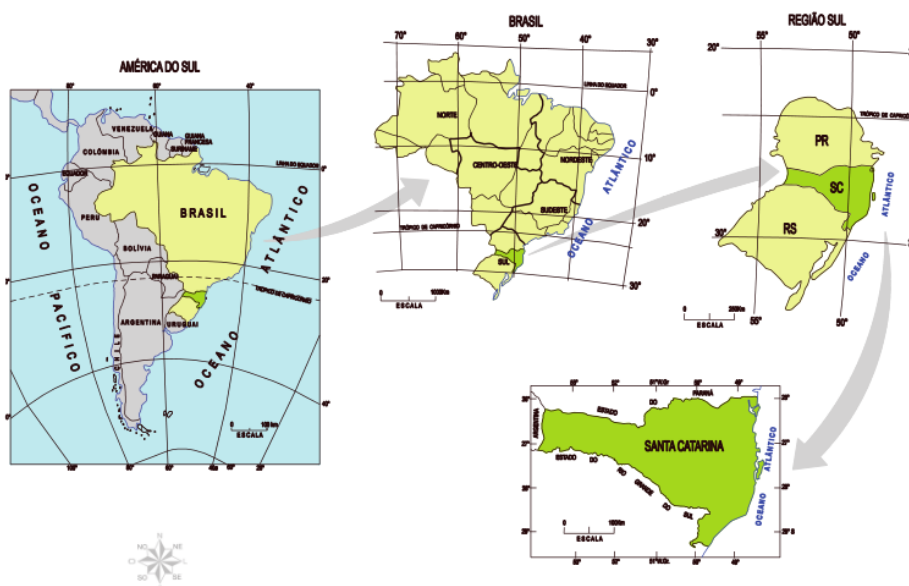




# APOSTA ESTRATÉGICA

Santa Catarina está localizada na região Sul do Brasil e possui divisas ao Norte com o Paraná e ao Sul com o Rio Grande do Sul. Faz fronteira com a Argentina a Oeste e é banhado pelo oceano Atlântico a Leste.

Seu território possui 93.737,895km<sup>2</sup> e corresponde a 16% do território da região Sul do Brasil. Os planaltos localizados nas divisas ao Norte e Sul são chapadas, ou seja, planaltos esculpidos ação da água em rochas sedimentares, e possuem formatos tabulares e com a presença de cânions. Os localizados no litoral pertencem à Serra do Mar, que são planaltos de origem cristalina, ondulados, cobertos por Mata Atlântica.



Elaboração: Pedro Agripino Sagaz e Marco Aurélio Leite.

## Confrontantes e limites de Santa Catarina

Posição	Confrontantes	Limites
Norte	Paraná	Divisor de águas (serras de Capanema e da Fartura); rio Jangada; BR - 153; rede ferroviária; rios Iguaçú, Negro, Cachoeira e Campo de Cima; marcos divisórios em linha geodésia; rio Saí-Guaçu.
Leste	Oceano Atlântico	Linha litorânea
Sul	Rio Grande do Sul	Rio Mampituba; arroio Josafá; taibém da Serra Geral; rio das Contas, Pelotas e Uruguai.
Oeste	República Argentina	Rio Peperi-Guaçu



# QUESTÕES COMENTADAS

Prof. Sérgio Henrique<sup>1</sup>

1.

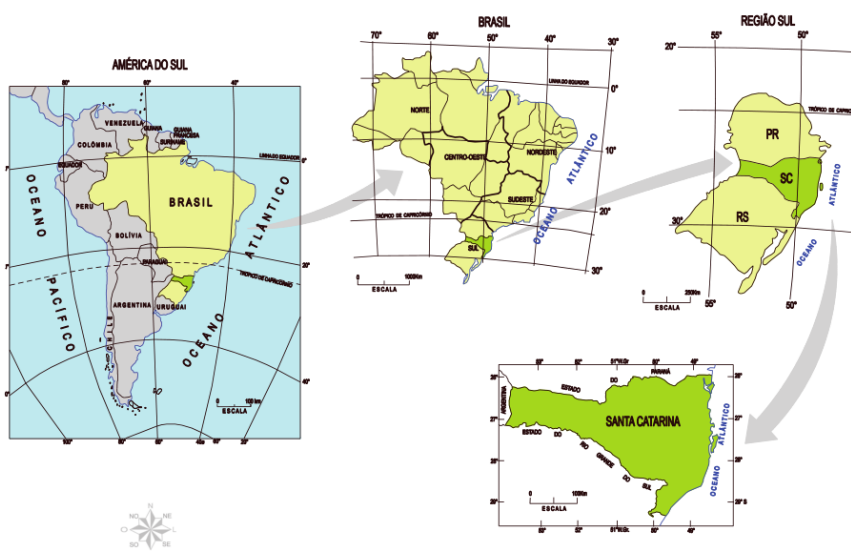
Ainda que represente pouco mais de 1% do território brasileiro, Santa Catarina apresenta uma geografia rica e diversificada. Seu relevo, clima, vegetação e hidrografia tornam o Estado singular. E com posição estratégica para a navegação e com litoral rico em recursos e com importantes portos.

## Comentários

O clima temperado, ou subtropical úmido é ameno, os solos são férteis em geral o que torna o território muito propício a agropecuária e destaca-se pela produção de alimentos, seja através do agronegócio ou pela agricultura familiar.

Nos concursos geralmente o plantation é associado à principalmente produção de commodities para exportação enquanto destacam a importância da agricultura familiar para a produção de alimentos que abastecem os centros urbanos, é uma das melhores distribuições fundiárias do Brasil devido a grande quantidade de pequenas propriedades que surgiram das colônias europeias.

Possui uma posição estratégica, entre os estados da região Sul, e o menor território. Além do litoral ser estratégico para navegação internacional no cone sul, e ser rota de grandes eventos marítimos esportivos internacionais, pertencemos à bacia platina e temos fronteira com a Argentina.



<sup>1</sup> Professor de História, Geografia e Atualidades no Estratégia Concursos. Responsável pelo Passo Estratégico da Realidades de Santa Catarina. Instagram: [@professorsergiohenrique](https://www.instagram.com/professorsergiohenrique)





**Gabarito: C**

---

2.

A vegetação também apresenta variedade ao longo do território. Na região litorânea e nas serras costeiras predomina a Mata Atlântica. As regiões Serrana e Meio-Oeste apresentam Mata de Araucária, além dos Campos do Planalto com características mais campestres e na região Oeste predomina a Mata Caducifolia (que perde as folhas no inverno).

**Comentários**

Entre as principais atividades econômicas que ocuparam o território, a exploração madeireira tem um papel central, especialmente no século XIX e início do XX, quando grandes empresas de colonização, normalmente associada à uma grande madeireira. A empresa que recebeu a concessão para construir a ferrovia do contestado estava de olho na madeira ao longo da linha férrea. A região Serrana é polo Madeireiro, e é destinada principalmente à construção civil e a indústria moveleira. Hoje a madeira vem principalmente de florestas plantadas, ou seja, silvicultura.

**Gabarito: C**

---

3.

O clima predominante é o subtropical úmido, com quatro estações bem definidas. Nas análises de temperaturas médias anuais, as regiões mais frias estão no planalto serrano e no Meio-Oeste, enquanto as regiões mais quentes encontram-se no Oeste e no litoral.

**Comentários**

As regiões mais frias estão no planalto serrano e no Meio-Oeste, enquanto as regiões mais quentes encontram-se no Oeste e no litoral. A altitude é um importante fator climático, pois nas maiores altitudes a temperatura é menor. Na região serrana há inclusive ocorrência de neve no inverno.

**Gabarito: C**

---

4.

A hidrografia de Santa Catarina é constituída pelo sistema da Vertente do Litoral, ou Bacia do Uruguai compreende principalmente os rios Itapocu, Itajaí, Tijucas, Cubatão, Tubarão, Mambituba e Araranguá, os principais afluentes drenados pelo rio Iguçu.

**Comentários**

É que compreende principalmente os rios Itapocu, Itajaí, Tijucas, Cubatão, Tubarão, Mambituba e Araranguá, ocupando pouco mais de 32% da bacia hidrográfica do Estado. O restante, que a maioria do território catarinense, faz parte da Vertente do Interior (ou Bacia do Uruguai), formada pelos rios Iguçu e Uruguai.

**Gabarito: E**

---



5. (FEPESE - SEF-SC)

Identifique as afirmações verdadeiras e falsas:

( ) Santa Catarina é o menor Estado da Região Sul do Brasil e ocupa apenas 1,12% da área territorial brasileira.

( ) Nas planícies costeiras que correspondem a uma estreita faixa situada na porção mais oriental do Estado, onde existem inúmeras praias arenosas e dunas, penínsulas, ilhas, pontas, enseadas, baías e lagunas, desenvolve-se uma importante atividade turística.

( ) Desde as proximidades de Joinville até Laguna, estende-se uma sequência de serras, as serras do leste catarinense. A Serra do Mar e as serras do leste constituem sérios obstáculos ao povoamento do Estado. Por esta razão, a terra catarinense foi povoada do interior para o litoral, do Oeste para o leste.

( ) As temperaturas inferiores a 10°C, que ocorrem durante o inverno, em quase todas as regiões do Estado, impossibilitaram o desenvolvimento do cultivo do feijão, milho ou soja no território catarinense, mas favoreceram a produção de trigo, centeia e cevada, nossos principais produtos de exportação.

Assinale a alternativa que mostra a sequência correta, de cima para baixo.

A) V - F - V - F.

B) V - F - F - F.

C) V - V - F - F.

D) F - V - F - V.

E) F - F - V - V.

Comentários

Vamos analisar cada afirmativa:

**Afirmativa I** - Santa Catarina é o menor Estado da Região Sul do Brasil e ocupa apenas 1,12% da área territorial brasileira. Verdadeira.

<i>Estado – Região Sul</i>	<i>Área da unidade territorial (IBGE, 2018)</i>
<i>1º Rio Grande do Sul</i>	281.707,151 km <sup>2</sup>
<i>2º Paraná</i>	199.305,236 km <sup>2</sup>
<i>3º Santa Catarina</i>	95.730,921 km <sup>2</sup>



**Afirmativa II** - Nas planícies costeiras que correspondem a uma estreita faixa situada na porção mais oriental do Estado, onde existem inúmeras praias arenosas e dunas, penínsulas, ilhas, pontas, enseadas, baías e lagunas, desenvolve-se uma importante atividade turística. Verdadeira.

As planícies costeiras do Estado de Santa Catarina correspondem a uma estreita faixa de terra situada a borda leste do estado, abriga ao longo dos 538km de litoral adjacente ao oceano Atlântico Sul, grande parte da população catarinense. A província costeira de Santa Catarina possui uma área de 66.212km<sup>2</sup>, compreendendo no setor emerso, a planície costeira e o sistema praias, com uma área de 4.212km<sup>2</sup>.

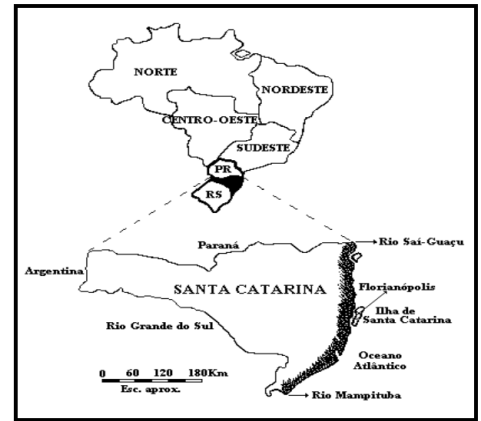
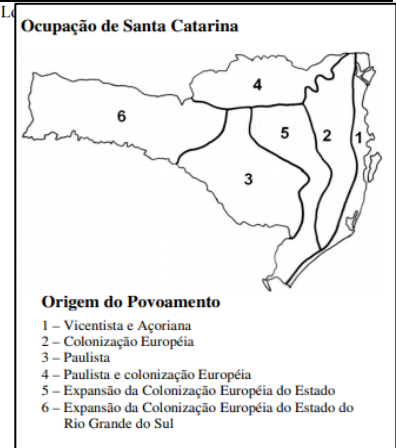


Figura 1: L



**Afirmativa III** - Desde as proximidades de Joinville até Laguna, estende-se uma sequência de serras, as serras do leste catarinense. A Serra do Mar e as serras do leste constituem sérios obstáculos ao povoamento do Estado. Por esta razão, a terra catarinense foi povoada do interior para o litoral, do Oeste para o leste. Falso.

O processo de povoamento do estado de Santa Catarina se deu pela expansão do povoamento do litoral com os Vicentistas, na fundação de São Francisco do Sul, Florianópolis e Laguna. Em meados do Séc. XVIII - Litoral: vicentistas, açorianos e madeirenses que desenvolvem a agricultura. Portugal procura resolver problemas de excesso de população no arquipélago dos Açores e efetivar a ocupação de Santa Catarina. O interior do estado (planalto) só é efetivamente ocupado a partir dos paulistas em busca do gado do Rio Grande do Sul, que fundam Lages em 1771.

**Afirmativa IV** - As temperaturas inferiores a 10°C, que ocorrem durante o inverno, em quase todas as regiões do Estado, impossibilitaram o desenvolvimento do cultivo do feijão, milho ou soja no território catarinense, mas favoreceram a produção de trigo, centeio e cevada, nossos principais produtos de exportação. Falso.

O território catarinense se divide em três áreas básicas, com condições de relevo e clima distintas: o Oeste, o Centro e o Leste.

- No Oeste estão concentrados os grãos, especialmente feijão, milho e soja, e a criação de suínos, aves e bovinos.

- No Centro do estado, com regiões mais elevadas e, por isso, um clima mais frio, se destacam produções que dependem de temperaturas mais baixas, como maçã e uva, além de focos de produção de grãos.

- Leste do estado, na costa oceânica, o clima tem características mais tropicais: quente e úmido. Com isso, espécies como arroz irrigado, hortaliças e banana se desenvolvem bem na região. Também há criação de bovinos lá.

Cada uma dessas regiões já está acostumada a eventos climáticos extremos que costumam afetar a produção. O Oeste costuma ser afetado por estiagem e o Leste por chuvas intensas seguidas de alagamentos. Mais a sul, uma área de baixa pressão e instabilidade meteorológica favorece o aparecimento de ventos fortes e tornados.



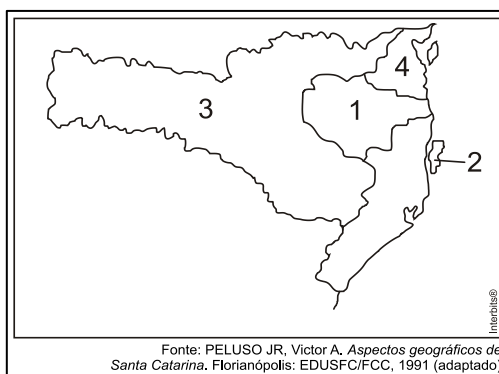


**Gabarito: B**

---

6. (Acafe)

A diversidade geográfica catarinense é marcante no território nacional. A seguir, está o mapa do estado com indicações de fatos que marcam a paisagem de Santa Catarina.



Sobre Santa Catarina, todas as alternativas estão corretas, **exceto** a:

- A) O nº 3 representa a área do planalto, importante área agrícola, de criação de porcos e aves, de móveis, de papel e papelão, além do frio e do turismo rural que atraem inúmeros turistas.
- B) O nº 1 corresponde a bacia hidrográfica do rio Itajaí-Açu, onde despontam cidades como Blumenau, Itajaí, Brusque e Rio do Sul, que sofrem com as constantes cheias, como em 2008 e 2011.
- C) O nº 4 indica a região Nordeste, comandada pela cidade de Joinville – a maior do estado, que se caracteriza pelo setor metal-mecânico, seguida por Jaraguá do Sul e tem próximo de si o porto de São Francisco do Sul.
- D) O nº 2 aponta a ilha de Santa Catarina onde se localiza a cidade de Florianópolis, capital administrativa do estado, onde é mais forte o setor secundário da economia e onde o planejamento urbano fez a mobilidade urbana fluir como a melhor do país.

**Comentários**

Na ilha de Santa Catarina localiza-se a capital do estado, Florianópolis. A cidade é pouco expressiva no setor secundário (indústria), na verdade, destaca-se no setor terciário da economia, isto é, comércio, bancos e serviços. Como é a capital catarinense, a cidade sobressai nos serviços públicos. A ilha também é um importante polo turístico (balneários e cultura açoriana) e de inovação tecnológica, a exemplo do desenvolvimento de *softwares* para computadores.

**Gabarito: D**

---



## QUESTIONÁRIO DE REVISÃO

Prof. Sérgio Henrique Lima Reis<sup>2</sup>

### Questionário - Somente Perguntas

- 1) **Caracterize o Relevo de Santa Catarina.**
- 2) **Em qual unidade de Relevo é possível encontrar mangues no estado?**
- 3) **O planalto Geral apresenta-se distribuído em blocos de relevos isolados pelo Planalto Dissecado rio Iguaçu/Rio Uruguai. Quais são estes blocos?**
- 4) **De acordo com a classificação de Köppen, o território catarinense se enquadra nos climas do Grupo C – Mesotérmico. Quais são as principais características deste tipo climático?**
- 5) **Qual é o nome dado ao clima de Santa Catarina?**
- 6) **A depender da escala, é possível observar até 5 tipos de vegetação em Santa Catarina. Quais são essas vegetações?**
- 7) **A mata de araucária é uma vegetação que integra qual grande bioma brasileiro?**
- 8) **Quais são as três grandes bacias hidrográficas de Santa Catarina?**

### Questionário - Perguntas e Respostas

**1) Caracterize o Relevo de Santa Catarina.**

O relevo é predominantemente planáltico, com várias regiões de topo levemente plano a Oeste e o Planalto Serrano, que faz parte dos mares de morros, planaltos ondulados cobertos de floresta. Planaltos são formas de relevo em que o processo de erosão supera o de sedimentação.

**2) Em qual unidade de Relevo é possível encontrar mangues no estado?**

Planície Costeira, onde também encontramos os sambaquis. Planícies são formas de relevo em que o processo de sedimentação supera o de erosão.

**3) O planalto Geral apresenta-se distribuído em blocos de relevos isolados pelo Planalto Dissecado rio Iguaçu/Rio Uruguai. Quais são estes blocos?**

<sup>2</sup> Professor de História, Geografia e Atualidades no Estratégia Concursos. Responsável pelo Passo Estratégico da Realidades de Santa Catarina. Instagram: [@professorsergiohenrique](https://www.instagram.com/professorsergiohenrique)



Os blocos que constituem esta unidade são conhecidos como planalto de Palmas, planalto de Capanema, planalto de Campos Novos e planalto de Chapeco.

**4) De acordo com a classificação de Köppen, o território catarinense se enquadra nos climas do Grupo C – Mesotérmico. Quais são as principais características deste tipo climático?**

O clima mesotérmico não possui estação seca e sofre influências de massas de ar como a Massa Polar Atlântica e a Massa Tropical Atlântica.

**5) Qual é o nome dado ao clima de Santa Catarina?**

Subtropical Úmido, ou temperado ou na classificação de Köppen CFA (subtropical com verões quentes e úmidos) e CFB (subtropical com verões brandos).

**6) A depender da escala, é possível observar até 5 tipos de vegetação em Santa Catarina. Quais são essas vegetações?**

Vegetação Litorânea; Mata Atlântica; Mata de Araucárias; Campos e Mata Subtropical.

**7) A mata de araucária é uma vegetação que integra qual grande bioma brasileiro?**

Mata Atlântica, floresta úmida e estacional (varia conforme a estação do ano) torna-se a floresta de araucárias conforme aumenta a latitude (distância do equador) e altitude (regiões planálticas).

**8) Quais são as três grandes bacias hidrográficas de Santa Catarina?**

Bacia Hidrográfica do Rio Iguaçu; Bacia Hidrográfica do Rio Uruguai, as duas com drenagem endorreica, ou seja, corre para o interior, e Bacia Hidrográfica da Vertente do Atlântico. As nascentes ficam na região serrana, que é um divisor de águas, ou seja, separa bacias.





## LISTA DE QUESTÕES

Prof. Sérgio Henrique<sup>3</sup>

1.

Ainda que represente pouco mais de 1% do território brasileiro, Santa Catarina apresenta uma geografia rica e diversificada. Seu relevo, clima, vegetação e hidrografia tornam o Estado singular. E com posição estratégica para a navegação e com litoral rico em recursos e com importantes portos.

2.

A vegetação também apresenta variedade ao longo do território. Na região litorânea e nas serras costeiras predomina a Mata Atlântica. As regiões Serrana e Meio-Oeste apresentam Mata de Araucária, além dos Campos do Planalto com características mais campestres e na região Oeste predomina a Mata Caducifolia (que perde as folhas no inverno).

3.

O clima predominante é o subtropical úmido, com quatro estações bem definidas. Nas análises de temperaturas médias anuais, as regiões mais frias estão no planalto serrano e no Meio-Oeste, enquanto as regiões mais quentes encontram-se no Oeste e no litoral.

4.

A hidrografia de Santa Catarina é constituída pelo sistema da Vertente do Litoral, ou Bacia do Uruguai compreende principalmente os rios Itapocu, Itajaí, Tijucas, Cubatão, Tubarão, Mambituba e Araranguá, os principais afluentes drenados pelo rio Iguaçu.

5. (FEPESE - SEF-SC)

Identifique as afirmações verdadeiras e falsas:

( ) Santa Catarina é o menor Estado da Região Sul do Brasil e ocupa apenas 1,12% da área territorial brasileira.

( ) Nas planícies costeiras que correspondem a uma estreita faixa situada na porção mais oriental do Estado, onde existem inúmeras praias arenosas e dunas, penínsulas, ilhas, pontas, enseadas, baías e lagunas, desenvolve-se uma importante atividade turística.

---

<sup>3</sup> Professor de História, Geografia e Atualidades no Estratégia Concursos. Responsável pelo Passo Estratégico da Realidades de Santa Catarina. Instagram: [@professorsergiohenrique](https://www.instagram.com/professorsergiohenrique)



( ) Desde as proximidades de Joinville até Laguna, estende-se uma sequência de serras, as serras do leste catarinense. A Serra do Mar e as serras do leste constituem sérios obstáculos ao povoamento do Estado. Por esta razão, a terra catarinense foi povoada do interior para o litoral, do Oeste para o leste.

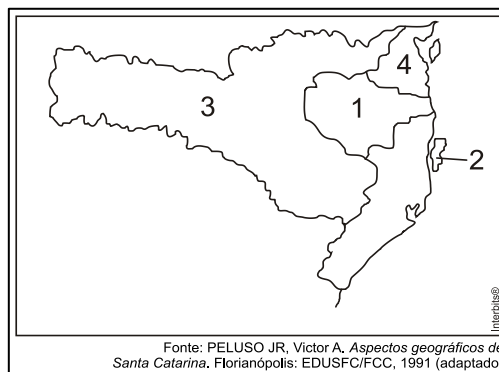
( ) As temperaturas inferiores a 10°C, que ocorrem durante o inverno, em quase todas as regiões do Estado, impossibilitaram o desenvolvimento do cultivo do feijão, milho ou soja no território catarinense, mas favoreceram a produção de trigo, centeia e cevada, nossos principais produtos de exportação.

Assinale a alternativa que mostra a sequência correta, de cima para baixo.

- A) V - F - V - F.
- B) V - F - F - F.
- C) V - V - F - F.
- D) F - V - F - V.
- E) F - F - V - V.

## 6. (Acafe)

A diversidade geográfica catarinense é marcante no território nacional. A seguir, está o mapa do estado com indicações de fatos que marcam a paisagem de Santa Catarina.



Sobre Santa Catarina, todas as alternativas estão corretas, **exceto** a:

- A) O nº 3 representa a área do planalto, importante área agrícola, de criação de porcos e aves, de móveis, de papel e papelão, além do frio e do turismo rural que atraem inúmeros turistas.
- B) O nº 1 corresponde a bacia hidrográfica do rio Itajaí-Açu, onde despontam cidades como Blumenau, Itajaí, Brusque e Rio do Sul, que sofrem com as constantes cheias, como em 2008 e 2011.
- C) O nº 4 indica a região Nordeste, comandada pela cidade de Joinville – a maior do estado, que se caracteriza pelo setor metal-mecânico, seguida por Jaraguá do Sul e tem próximo de si o porto de São Francisco do Sul.
- D) O nº 2 aponta a ilha de Santa Catarina onde se localiza a cidade de Florianópolis, capital administrativa do estado, onde é mais forte o setor secundário da economia e onde o planejamento urbano fez a mobilidade urbana fluir como a melhor do país.







# ESSA LEI TODO MUNDO CONHECE: PIRATARIA É CRIME.

Mas é sempre bom revisar o porquê e como você pode ser prejudicado com essa prática.



**1** Professor investe seu tempo para elaborar os cursos e o site os coloca à venda.



**2** Pirata divulga ilicitamente (grupos de rateio), utilizando-se do anonimato, nomes falsos ou laranjas (geralmente o pirata se anuncia como formador de "grupos solidários" de rateio que não visam lucro).



**3** Pirata cria alunos fake praticando falsidade ideológica, comprando cursos do site em nome de pessoas aleatórias (usando nome, CPF, endereço e telefone de terceiros sem autorização).



**4** Pirata compra, muitas vezes, clonando cartões de crédito (por vezes o sistema anti-fraude não consegue identificar o golpe a tempo).



**5** Pirata fere os Termos de Uso, adultera as aulas e retira a identificação dos arquivos PDF (justamente porque a atividade é ilegal e ele não quer que seus fakes sejam identificados).



**6** Pirata revende as aulas protegidas por direitos autorais, praticando concorrência desleal e em flagrante desrespeito à Lei de Direitos Autorais (Lei 9.610/98).



**7** Concurseiro(a) desinformado participa de rateio, achando que nada disso está acontecendo e esperando se tornar servidor público para exigir o cumprimento das leis.



**8** O professor que elaborou o curso não ganha nada, o site não recebe nada, e a pessoa que praticou todos os ilícitos anteriores (pirata) fica com o lucro.



Deixando de lado esse mar de sujeira, aproveitamos para agradecer a todos que adquirem os cursos honestamente e permitem que o site continue existindo.